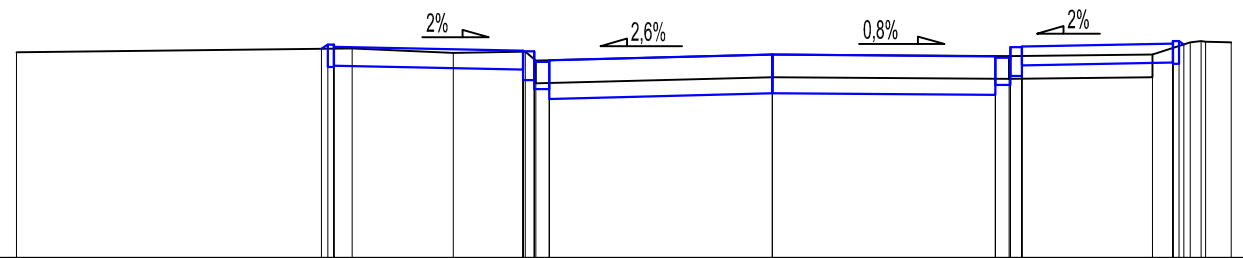


Pik = 0+000,00  
Skala 1:100/100

NASYP= 0,33m2  
WYKOP= 1,96m2

P.P. = 90,00

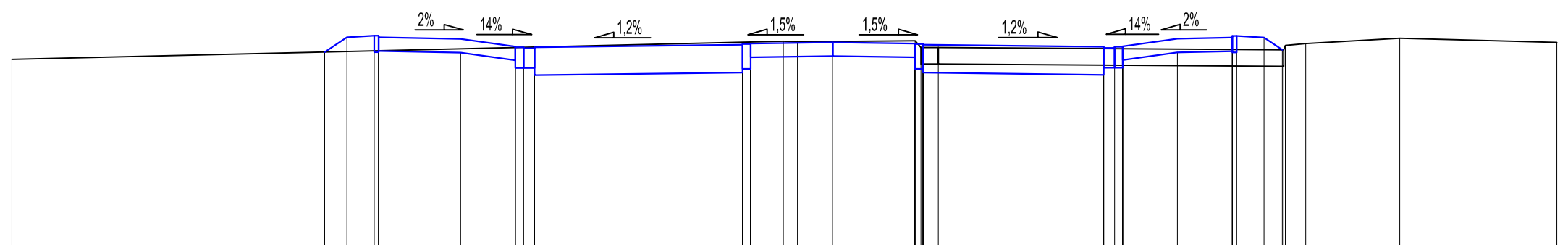


RZĘDNE PROJ.		92.77	92.82	92.79		92.74	92.73	92.73	92.69		92.67	92.65	92.63	92.61		92.64	92.67	92.62
RZĘDNE KONS.		92.52	92.52	92.54		92.49	92.35	92.35	92.18		92.16	92.29	92.28	92.11		92.59	92.57	92.51
RZĘDNE TEREN	92.72		92.77		92.71		92.73	92.61	92.69		92.67					92.69	92.65	92.66
ODLEGŁOŚCI	-10.00		-5.97		-4.22		-3.00	-3.17	0.00		2.95		3.15	3.30		5.03	5.20	5.73

Pik = 0+032,40  
Skala 1:100/100

NASYP= 1,03m2  
WYKOP= 3,90m2

P.P. = 89,00

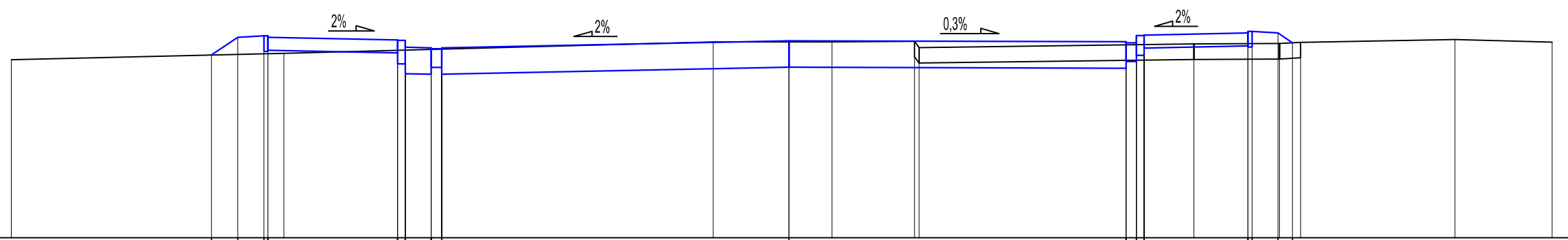


RZĘDNE PROJ.				92.61	92.88	92.91	92.81	92.88	92.85	92.71	92.70	92.70	92.68	92.70	92.74	92.75	92.75	92.76	92.79	92.76	92.75	92.74		92.70	92.68	92.68	92.70	92.71	92.85	92.87	92.90	92.90	92.87	92.85	
RZĘDNE KONS.				92.61	92.61	92.61	92.63	92.60	92.46	92.46	92.32	92.32	92.32	92.18	92.23	92.23	92.30	92.30	92.23	92.54	92.51	92.30	92.30	92.23		92.19	92.68	92.32	92.32	92.32	92.46	92.60	92.60	92.60	92.60
RZĘDNE TEREN	92.47																																		
ODLEGŁOŚCI	-15.00			-9.28	-8.88	-8.38	-8.30	-8.00	-6.80	-6.60	-6.65	-6.45																							

Pik = 0+037,45  
Skala 1:100/100

NASYP= 1,19m2  
WYKOP= 5,42m2

P.P. = 89,00



RZĘDNE PROJ.				92.63	92.87	92.90	92.81	92.87	92.85	92.71	92.70	92.70	92.68	92.70	92.74	92.75	92.75	92.76	92.79	92.76	92.75	92.74		92.70	92.68	92.68	92.70	92.71	92.85	92.87	92.90	92.90	92.87	92.85	
RZĘDNE KONS.				92.60	92.60	92.62	92.62	92.62	92.57	92.38	92.38	92.16	92.16	92.16	92.23	92.23	92.30	92.30	92.23	92.54	92.51	92.30	92.30	92.23		92.19	92.68	92.32	92.32	92.32	92.46	92.60	92.60	92.60	92.60
RZĘDNE TEREN	92.44																																		
ODLEGŁOŚCI	-15.00			-11.14	-10.88	-10.13	-10.05	-9.74																											

INWESTOR: <b>ZARZĄD POWIATU WOŁOMIŃSKIEGO</b> ul. Prądyńskiego 3 05-200 Wołomin		JEDNOSTKA PROJEKTOWANIA: <b>TMP</b> Projekt Biuro Projektów Drogowych		Piotr Szydłowski ul. Modlińska 6 lok. 103 03-216 Warszawa tel. 506-426-712 e-mail: biuro@tmpprojekt.pl	
NAZWA OBIEKTU BUDOWLANEGO: <b>Rozbudowa drogi powiatowej ulicy Dworkowej od dz. nr ew. 75/1 obręb 0009 Kobyłka do skrzyżowania ulic Mareckiej i Szerokiej (wraz ze skrzyżowaniem)</b>					
ADRES: <b>woj. mazowieckie, powiat wołomiński, gm. Kobyłka</b>					
STADIUM: <b>Projekt wykonawczy</b>				BRANŻA: <b>Drogowa</b>	
TYTUŁ RYSUNKU: <b>Przekroje poprzeczne - ul. Szeroka</b>					SKALA: <b>1:100/100</b>
STANOWISKO:	IMIĘ I NAZWISKO:	SPECJALNOŚĆ:	NR UPRAWNIEN:	PODPIS:	
Projektant	mgr inż. Tomasz Mikołajuk	drogowa	LUB/0017/POOD/12		
Sprawdzający	mgr inż. Michał Łazowski	drogowa	MAZ/0509/PBD/15		
DATA:	<b>maj 2017</b>			NR RYSUNKU:	<b>5.3</b>